



Extracción lenticular por incisión pequeña (SMILE, por sus siglas en inglés)

¿Que es la extracción lenticular por incisión pequeña?

La extracción lenticular por incisión pequeña (SMILE) es un tipo más nuevo de cirugía refractiva con láser. En este tipo de cirugía se utiliza un láser para tratar la miopía (dificultad para ver de lejos), un error refractivo específico.

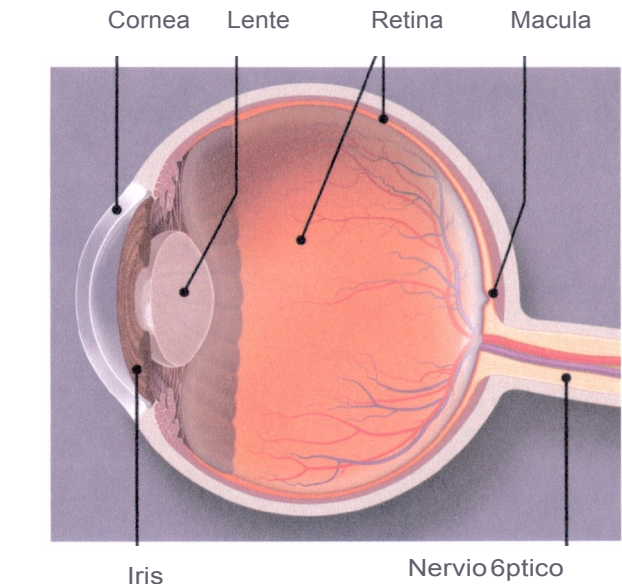
Para que usted pueda ver bien, los rayos de luz deben pasar a través de la córnea y el cristalino. La córnea y el cristalino refractan (doblan) la luz de manera que llegue a la retina. Cuando tiene un error refractivo, la forma de la córnea o del cristalino impide que la luz se doble correctamente. Cuando la luz no se enfoca en la retina como debe ser, la visión es borrosa.

Cuando se somete a una SMILE, su oftalmólogo utiliza un láser para cambiar la forma de la córnea. Esto mejora la manera en que los rayos de luz se enfocan sobre la retina. SMILE está aprobada por la FDA para tratar la miopía leve.

El objetivo de la SMILE es corregir la miopía para mejorar la visión. La SMILE puede disminuir la necesidad de usar anteojos o lentes de contacto. En algunos casos, incluso puede permitirle prescindir de ellos completamente.

, Quien es un buen candidato para la SMILE?

Si tiene un estilo de vida o trabajo activo, la SMILE puede ser una mejor opción para usted que el LASIK o procedimientos similares. Esto se debe a que la SMILE no consiste en cortar una solapa en la córnea como en el LASIK. Si lleva



<® Vocabulario útil relacionado con los ojos

Retina: capa de células nerviosas que recubren la pared posterior del interior del ojo. Esta capa detecta la luz y envía señales al cerebro para que usted pueda ver.

Cornea: ventana transparente en forma de cúpula en la parte delantera del ojo. Enfoca la luz en el ojo.

Cristalino: parte transparente del ojo detrás del iris de color. Ayuda a enfocar la luz sobre la retina para que pueda ver.

una vida muy activa, la solapa corneal podría desplazarse accidentalmente y causarle problemas.

Para someterse a una SMILE, debe cumplir con algunos requisitos. Estos son algunos:

- Debe tener 22 años de edad o más.
- No debe haber cambiado su receta de lentes en el último año.
- Debe tener miopía entre -1 y -8 dioptrías con astigmatismo mínimo.
- Debe tener corneas saludables y debe tener una salud ocular buena en general.
- Debe tener expectativas realistas sobre lo que la SMILE puede lograr y no puede lograr para usted.

Algunas personas no son candidatas para la SMILE. Por ejemplo, aquellas que tengan alguna de estas características:

- un error refractivo inestable (o cambiante)
- una enfermedad de la piel o de otro tipo que pueda afectar la recuperación
- antecedentes de mucha cicatrización
- abrasiones o enfermedades de la cornea
- glaucoma avanzado
- catarata que afecta la visión
- diabetes no controlada
- antecedentes de enfermedad ocular o cirugía ocular
- antecedentes de determinadas infecciones oculares
- están embarazadas o lactando

Su oftalmólogo puede hablar con usted sobre otras afecciones que podrían impedir que se someta a una cirugía de SMILE.

Para determinar si es candidato para SMILE, su oftalmólogo le examinará los ojos. Esto es lo que hará el oftalmólogo:


- Le revisará la salud general de los ojos
- Le medirá la cornea
- Revisará el tamaño de las pupilas
- Medirá su miopía

Que esperar de la SMILE

Antes de la cirugía. Usted y su oftalmólogo deben hablar sobre sus expectativas de la SMILE. Las personas que se someten a la SMILE para conseguir una visión perfecta sin anteojos ni lentes de contacto corren el riesgo de terminar decepcionadas. La SMILE permite que la gente haga la mayor parte de sus tareas diarias sin lentes correctivos, pero puede que tenga que usar anteojos para determinadas actividades, como leer o conducir de noche.

Su oftalmólogo examinará sus ojos y se asegurará de que es un buen candidato para la SMILE. Esto es lo que hará:

- **Probar su visión.** Esto se hace para asegurarse de que su visión no haya cambiado. También muestra cuán alta es la miopía y si la SMILE puede usarse para corregir su visión.
- **Verificar la presencia de otros problemas en los ojos.** Su oftalmólogo se asegurará de que no tenga problemas en los ojos. Esto se debe a que otros problemas podrían afectar la cirugía, o la SMILE podría empeorar esos otros problemas.
- **Medir y generar un mapa de la superficie de la cornea.** Su oftalmólogo verificará el espesor de la cornea y tomará medidas precisas de la superficie de la cornea. Su cirujano de ojos utiliza estas medidas para programar el láser computarizado que se usa durante la cirugía.
- **Medir el tamaño de la pupila.**



Extracción lenticular por incisión pequeña (SMILE, por sus siglas en inglés)

Durante la SMILE. El procedimiento por lo general toma aproximadamente de 10 a 15 minutos. Consiste en lo siguiente:

- Se programa el laser con medidas específicas de su ojo.
- Se le adormece el ojo con gotas para los ojos.
- Su cirujano de ojos le coloca un sostenedor del párpado para impedir que parpadee.
- Se le coloca un anillo de succión que eleva y aplana la cornea, y ayuda a que no se mueva el ojo.
- El laser esculpe una porción de la cornea en forma de disco por debajo de la superficie del ojo. Esa es la "lenticula" que da nombre a la cirugía.
- e Luego el laser hace una pequeña incisión en la cornea. Esto le da al cirujano acceso al disco que formó el laser. El tratamiento completo con laser toma aproximadamente 30 segundos.
- El cirujano extrae la porción de la cornea en forma de disco a través de la incisión. Esto modifica la forma de la cornea.

Después de la cirugía. Tenga presente lo siguiente para los días posteriores a la cirugía.

- Haga planes para que alguien lo lleve a su casa después de la cirugía.
- Tenga previsto dormir una siesta o simplemente estar relajado durante el resto del día.
- Debe aplicarse el medicamento en gotas para los ojos tal como lo recetó el cirujano.
- Puede tener visión borrosa inmediatamente después de la cirugía de SMILE. A medida que se recupera durante los siguientes días y semanas, la visión mejorará gradualmente.

- Podrá hacer la mayoría de las actividades habituales después de un día o dos. Evite que le entre agua en los ojos durante unos días.

/ Cuales son los riesgos de la SMILE?

Como en cualquier cirugía, la SMILE conlleva el riesgo de problemas o complicaciones que debe tener en cuenta. Por ejemplo:

- deslumbramiento y halos alrededor de las luces, especialmente de noche;
- escombros en el lugar donde se removió el disco corneal
- inflamación en el área tratada;
- infección;
- repetición del tratamiento, que se debe realizar con PRK superficial.

Además, con la SMILE, su visión puede terminar siendo hipocorregida o sobrecorregida. Estos problemas pueden mejorarse con anteojos, lentes de contacto u otra cirugía con laser.

La mayoría de las complicaciones pueden tratarse sin que haya ninguna pérdida de visión. Sin embargo, puede sufrir problemas muy poco frecuentes, como:

- pérdida de visión que antes de la SMILE, incluso con anteojos o lentes de contacto (llamada pérdida de visión mejor corregida)
- ceguera

Si está contento usando lentes de contacto o anteojos, quizás no quiera someterse a la cirugía refractiva. Juntos, usted y su oftalmólogo pueden sopesar los riesgos y las ventajas de la SMILE.

Beneficios de la SMILE

La SMILE es una cirugía refractiva más nueva. Los oftalmólogos esperan que tenga un par de ventajas con respecto a LASIK en el tratamiento de la miopía, y que produzca resultados buenos similares.

- No se realiza ninguna solapa durante la SMILE. No deberían presentarse los problemas con la solapa que pueden aparecer con LASIK.
- El disco corneal se extrae por una incisión muy pequeña. Dado que la alteración en la superficie de la cornea es mínima, la sequedad ocular a largo plazo debería ser mucho menos frecuente con SMILE.

Resumen

La extracción lenticular por incisión pequeña (SMILE, por sus siglas en inglés) es un tipo más nuevo de cirugía refractiva. En este procedimiento ambulatorio, se usa un láser para crear un disco de tejido corneal. El disco se extrae para dar nueva forma a la cornea y mejorar la forma en que los rayos de luz son enfocados en el ojo.

SMILE está aprobada por la FDA para tratar la miopía entre -1 y -8 dioptrías con astigmatismo mínimo.

Se espera que SMILE tenga resultados positivos similares a los de LASIK sin la misma frecuencia de riesgo de presentar ojo seco o dislocación de la solapa corneal.

Si tiene preguntas acerca de los ojos o de su visión, consulte a su oftalmólogo. Su oftalmólogo está comprometido con la protección de su vista.

Infórmese más sobre la salud ocular en OjosSanos—una publicación de la Academia Americana de Oftalmología—en aao.org/salud-ocular.

CORTESIA OE: