



Implante de lentes intraoculares (IOL) en cirugía de catarata

¿Que es un lente intraocular?

Un lente intraocular (o IOL, por sus siglas en ingles) es un lente artificial pequeño para el ojo. Sustituye el lente natural del ojo, o cristalino, que se extrae durante la cirugía de catarata.

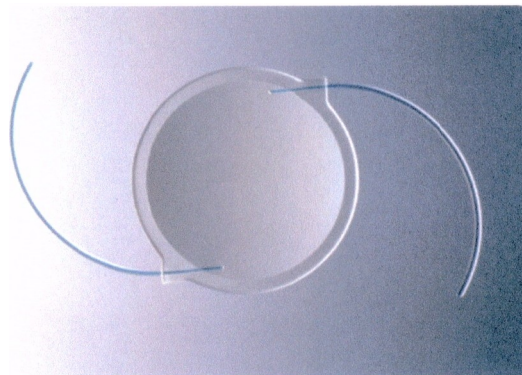
El lente, o cristalino, dobla (refracta) los rayos de luz que ingresan en el ojo para ayudarnos a ver. El cristalino debe ser transparente. Pero si tiene catarata, el cristalino se nubla. Con una catarata, las cosas pueden lucir borrosas, nubladas o menos coloridas. En la cirugía de catarata se extrae este cristalino nublado y se lo reemplaza por un IOL transparente para mejorar la visión.

Los lentes intraoculares vienen en diferentes graduaciones de enfoque, de la misma manera que los anteojos o los lentes de contacto con prescripción. Su oftalmólogo le medirá el largo de su ojo y la curvatura de la cornea. Estas medidas se utilizan para seleccionar el poder de enfoque del lente intraocular.

® Vocabulario útil relacionado con los ojos

Cristalino: parte transparente del ojo ubicada detrás del iris de color. Ayuda a enfocar la luz sobre la retina (parte posterior del ojo) para que pueda ver.

Cornea: ventana transparente en forma de cúpula de la parte anterior del ojo. Enfoca la luz en el ojo.



Lente intraocular

Tipos de lentes intraoculares

El tipo de lentes más común utilizado en la cirugía de catarata se llama **lente intraocular monofocal**. Tiene una distancia de enfoque. Está diseñado para enfocarse de cerca, a media distancia o a lo lejos. La mayoría de las personas se los hacen hacer para tener visión a la distancia. Y luego utilizan anteojos para leer o hacer tareas de cerca.

¿De que estan hechos los lentes intraoculares?

La mayoría de los lentes intraoculares están hechos de silicona o acrílico. También tienen una capa de un material especial para ayudar a proteger los ojos de los rayos ultravioletas (UV) del sol, que son dañinos.

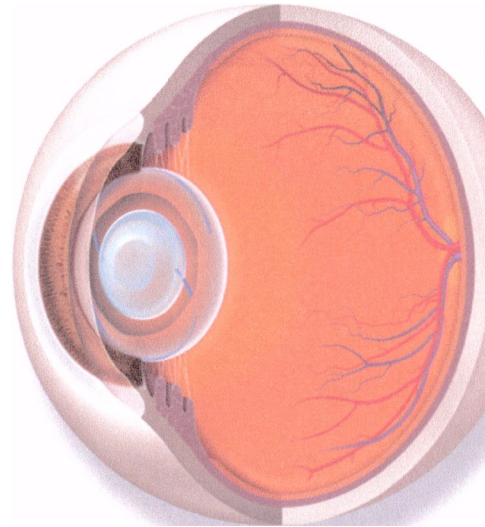
Implante de lentes intraoculares (IOL) en cirugía de catarata

Algunos lentes intraoculares tienen diferentes graduaciones de enfoque en el mismo lente. Estos lentes se denominan **multifocales** y **acomodativos**. Estos lentes intraoculares disminuyen su dependencia de los anteojos porque le proveen una visión clara para más de una distancia establecida.

- **Lente intraocular multifocal:** provee enfoque tanto para ver a lo lejos como para ver de cerca. Este lente tiene diferentes zonas configuradas con diferentes enfoques. Está diseñado para que su cerebro aprenda a escoger el enfoque correcto automáticamente.
- **Lente intraocular acomodativo:** el lente se mueve o cambia de forma dentro del ojo, lo que le permite enfocar a diferentes distancias.

Para las personas con astigmatismo, existe un lente intraocular llamado **lente tórico**. El astigmatismo es un error refractivo causado por una irregularidad en la curvatura de la cornea o del cristalino. El lente tórico está diseñado para corregir ese error refractivo.

Al planificar su cirugía de catarata, hable con su oftalmólogo sobre sus necesidades y expectativas de la visión. Le explicará las opciones de lentes intraoculares más detalladamente.



El implante de un LIO reemplaza de manera permanente el lente natural (cristalino).

Resumen

Un lente intraocular (o IOL) es un lente artificial transparente para el ojo. Reemplaza al cristalino natural del ojo luego de someterse a una cirugía de catarata. Existen diferentes tipos de IOL. Un IOL monofocal generalmente se diseña para ver bien de lejos, en cuyo caso necesita anteojos para leer o hacer tareas de cerca. Los IOL multifocales y acomodativos proveen una visión clara a más de una distancia. Los lentes intraoculares tóricos corrigen los errores refractivos presentes cuando tiene astigmatismo.

Su oftalmólogo le hablará sobre los lentes intraoculares.

Implante de lentes intraoculares (IOL) en cirugía de catarata

Infórmese más sobre la salud ocular en OjosSanos-una publicación de la Academia Americana de Oftalmología- en aao.org/salud-ocular .

CORTESÍA DE:

