



Las drusas

¿ Que son las drusas?

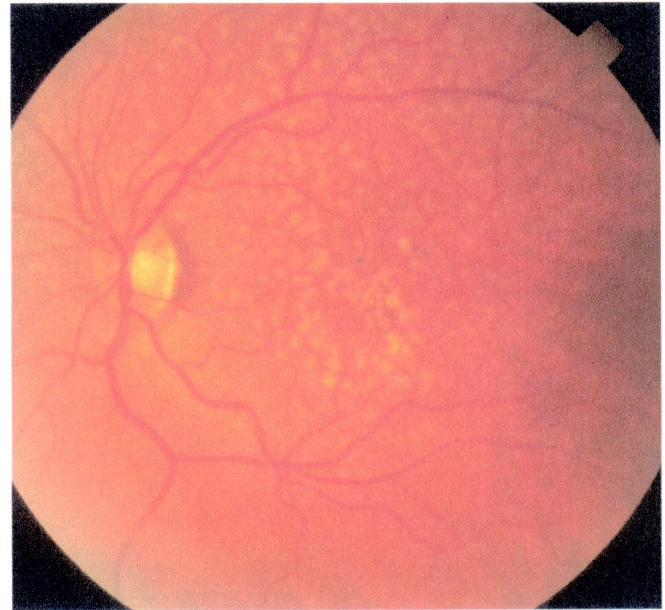
Las drusas son depósitos amarillos debajo de la **retina** . Están formadas por lípidos, una proteína grasa. Es probable que las drusas no causen **degeneración macular relacionada con la edad (DMRE)** , pero tener drusas aumenta el riesgo de una persona de desarrollar DMRE.

Existen diferentes tipos de drusas. Las drusas "duras" son pequeñas, bien delineadas y alejadas unas de otras . Es posible que este tipo de drusas no provoquen problemas con la visión durante largo tiempo, si es que en algún momento los provocan.

Las drusas "blandas" son grandes y se agrupan más cerca unas de otras . Sus bordes no están tan claramente definidos como en el caso de las drusas duras. Este tipo de drusas, las blandas, aumentan el riesgo de DMRE.

Drusas del nervio óptico

Las drusas también se pueden producir en el **nervio óptico**. Estas drusas están formadas por proteínas y sales de calcio, y generalmente aparecen en ambos ojos. A diferencia de las drusas asociadas con la DMRE, las drusas del nervio óptico (también conocidas como drusas del disco óptico) no están relacionadas con el envejecimiento y con frecuencia aparecen en niños. Las drusas del nervio óptico generalmente no afectan la visión, pero algunos pacientes con estas drusas pueden perder la visión periférica (lateral).



@> Vocabulario útil relacionado con los ojos

Retina: capa de células nerviosas que recubren la pared posterior del interior del ojo. Esta capa detecta la luz y envía señales al cerebro para que usted pueda ver.

Nervio óptico: un nervio en la parte posterior del ojo que se conecta con el cerebro . El nervio óptico envía señales de luz al cerebro para permitirnos ver.

Macula. la macula es un área pequeña en la retina que es responsable de la visión central, que le permite ver con claridad los detalles de las cosas.

DMRE: la degeneración macular relacionada con la edad (DMRE) es un deterioro o degradación de la macula del ojo.

¿Que causa las drusas?

Las drusas se producen naturalmente con la edad. No se conoce con claridad la relación exacta entre la enfermedad macular degenerativa y las drusas. Sin embargo, tener drusas blandas es un signo de DMRE.

¿Cuales son los sintomas de las drusas?

La mayoría de las personas con drusas no tienen ningún síntoma. Con frecuencia, un examen ocular de rutina revelará de manera incidental su presencia. Las drusas duras no son un síntoma de enfermedad del ojo. Sin embargo, la presencia de un gran número de drusas blandas es un signo temprano de degeneración macular seca relacionada con la edad (DMRE seca). Los síntomas de DMRE incluyen visión nublada, dificultad para ver cuando pasa de un lugar con luz intensa a uno con luz tenue, y una mancha oscura o con borrosidad en la visión central.

Además, con frecuencia las drusas del nervio óptico no producen síntomas. Sin embargo, algunos pacientes con drusas del nervio óptico presentan problemas con la visión, que incluyen pérdida de la visión periférica (lateral) y luces intermitentes en forma temporal u oscurecimiento de la visión.

¿ Quien esta en riesgo de desarrollar drusas?

Las drusas usualmente son resultado del envejecimiento y son comunes en personas

de 60 años de edad o más. Las personas caucásicas tienen más probabilidades de desarrollar drusas, así como degeneración macular relacionada con la edad (DMRE). Las drusas blandas se asocian con DMRE. Los factores de riesgo para DMRE incluyen los antecedentes familiares de la enfermedad, el tabaquismo y los niveles anormales de colesterol.

Las personas de ascendencia caucásica o que tienen antecedentes familiares de la enfermedad tienen también un mayor riesgo de desarrollar drusas del nervio óptico.

¿ Como se diagnostican las drusas?

Las drusas se detectan durante un examen ocular con dilatación de la pupila. Para revisar los ojos, el oftalmólogo le dilatará (agrandará) las pupilas mediante gotas para dilatación y le examinará los ojos con un oftalmoscopio, un dispositivo que le permite ver la retina y otras áreas en la parte posterior del ojo. Este examen le permitirá ver si hay drusas presentes.

Si el oftalmólogo detecta drusas blandas, posiblemente tenga que usar una rejilla de Amsler para detectar síntomas de degeneración macular como zonas donde la visión es ondulada, borrosa u oscura. Si su oftalmólogo cree que usted tiene drusas del nervio óptico, posiblemente solicite que se haga estudios con imágenes adicionales para confirmar el diagnóstico.

¿Como se tratan las drusas?

Las drusas duras no necesitan tratamiento. Si su oftalmólogo encuentra drusas duras durante un examen ocular de rutina, posiblemente desee revisarlas regularmente para asegurarse de que no se conviertan en drusas blandas.

Dado que las drusas blandas son un signo de degeneración macular relacionada con la edad (DMRE), su oftalmólogo seguirá el tratamiento para la DMRE adecuado para usted. Tratar de eliminar las drusas no mejorará su DMRE.

Si usted tiene drusas del nervio óptico sin síntomas, debe ser monitoreado regularmente. No hay tratamiento para las drusas del nervio óptico. En casos infrecuentes en los que se desarrollan membranas neovasculares coroideas, es posible que sea adecuado el tratamiento con láser.

Resumen

Las drusas son depósitos amarillos por debajo de la retina. Existen diferentes tipos de drusas. Las drusas blandas pueden aumentar el riesgo de una persona de desarrollar DMRE, lo que puede causar pérdida de la visión. Para las drusas blandas se puede necesitar tratamiento relacionado con la DMRE. Las drusas duras y las drusas del nervio óptico generalmente no afectan la visión, pero ambas deben ser examinadas regularmente por un oftalmólogo.

Si tiene preguntas acerca de su visión, consulte a su oftalmólogo. Su oftalmólogo está comprometido con la protección de su vista.

Infórmese más sobre la salud ocular en OjosSanos-una publicación de la Academia Americana de Oftalmología- en aao.org/salud-ocular .

CORTESIA DE: