

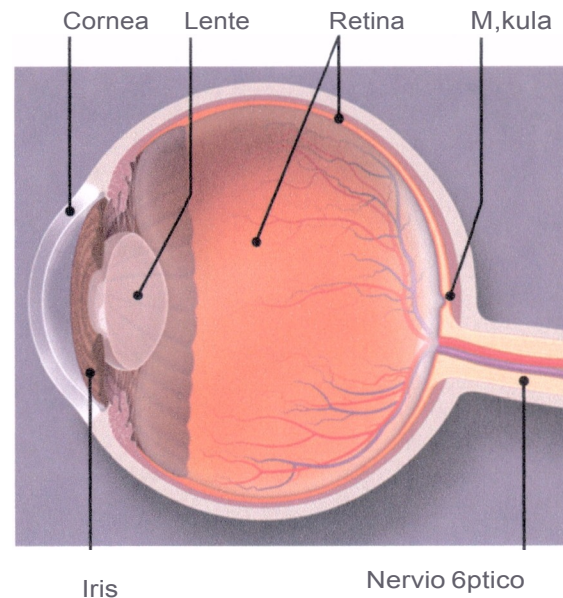


Pseudotumor cerebral (cerebri, PTC)

¿Que es el pseudotumor cerebral?

El pseudotumor cerebri (PTC) es una condición que produce aumento de presión en la cabeza, la cual genera problemas de visión, dolores de cabeza y otros síntomas. Esto sucede cuando el líquido que se encuentra en el cerebro (llamado líquido cefalorraquídeo o LCR) no puede salir de la cabeza como debería.

Cuando la presión alrededor del cerebro es muy alta, puede poner presión en el nervio óptico causando inflamación. Esto eventualmente daña el nervio óptico, a menudo causando pérdida de la visión. La presión alta también puede dañar los nervios que mueven los ojos y provocar visión doble.



®> Vocabulario útil relacionado con los ojos

Líquido cefalorraquídeo (LCR). Líquido transparente que recubre y protege el cerebro y la médula espinal.

Disco óptico. Estructura que se encuentra alrededor del nervio óptico, donde este ingresa en la parte posterior del ojo. El oftalmólogo lo puede ver durante un examen ocular.

Nervio 6ptico. Un nervio en la parte posterior del ojo que se conecta con el cerebro. Envía señales de luz al cerebro para permitirnos ver.

¿Que causa un pseudotumor cerebral?

Los médicos no saben con certeza cuál es la causa del pseudotumor cerebral. Sin embargo, sospechan que las hormonas tienen algo que ver, ya que esta afección es más frecuente en mujeres jóvenes con sobrepeso.

En algunas ocasiones, niños y adultos que no tienen sobrepeso sí tienen un pseudotumor cerebral. Estos casos pueden estar relacionados con una infección, o el uso de antibióticos, esteroides o altas dosis de vitamina A.

¿Que es un "pseudotumor"?

El término "pseudotumor" significa "tumor falso." El pseudotumor cerebral se llama así porque sus síntomas son similares a los de un tumor cerebral.

/ Cuales son los sintomas del pseudotumor cerebral?

- **Dolor de cabeza, a menudo en la parte posterior del cuello.** A veces, estos dolores de cabeza son tan intensos que pueden despertarlo durante la noche. Pueden empeorar cuando se inclina o agacha.
- **Cambios en la vision.** Su vision puede parecer tenue, borrosa o embotada. Puede haber periodos cortos de tiempo en que la vision desaparece por complete. Puede que tenga problemas con la vision periferica (lateral). Tambien es posible que tenga vision doble u otros problemas de la vision cuando se incline o agache.
- **Problemas de audicion,** como si escuchara un sonido de rafaga, un sonido silbante, o un zumbido en el oido.
- **Nauseas y v6mitos.**

/ Como se diagnostica el pseudotumor cerebral?

Su oftalmologo realizara varias pruebas, que pueden incluir:

- un examen ocular: su oftalmologo examinara el nervio optico en busca de indicios de **hinchazon. Tambien hara pruebas para detectar puntos vados** en el campo visual;
- una resonancia magnetica o una tomograffa computarizada: estos estudios ayudaran a determinar si sus sfntomas se pueden atribuir a un pseudotumor cerebral o si son producto de otros problemas medicos; y
- **una puncion lumbar: su medico medira la presion del lfquido cefalorraquideo.** Tambien realizara una extraccion de este lfquido para someterlo a pruebas y detectar problemas.

/ Como se trata el pseudotumor cerebral?

Si el pseudotumor cerebral no produce dolores de cabeza intensos ni perdida de vision, puede que no necesite ningun tratamiento. Por otro lado, si necesita tratamiento, estas son algunas opciones:

- Su medico puede recetarle medicamentos para el tratamiento del glaucoma con el objetivo de disminuir la presion del LCR. Tambien le puede recetar diureticos; es decir, medicamentos que ayudan al cuerpo a eliminar el exceso de lfquido.
- Si usted tiene sobrepeso u obesidad, puede que su medico le indique que adelgace.
- Para proteger el nervio optico de cualquier otro dafio, es posible que su oftalmologo haga pequefios orificios o varias hendiduras minusculas en una seccion del nervio optico. Esto ayuda a aliviar parte de la presion que se ejerce sobre el nervio.
- Si sus sfntomas son graves, puede que su oftalmologo recomiende la colocacion de una derivacion en la cabeza; es decir, un pequeno tubo que saca el lfquido de donde se haya acumulado. Luego, el lfquido se puede absorber en otra parte del cuerpo. Este procedimiento disminuye la presion en la cabeza.

Resumen

El pseudotumor cerebral (PTC) es el aumento de presión en la cabeza, lo cual produce dolores de cabeza y problemas de visión. Este aumento de presión se debe a que el líquido cefalorraquídeo (LCR) no sale del cerebro como debería. La presión afecta al disco óptico y al nervio óptico del ojo y, finalmente, produce pérdida de la visión.

El pseudotumor cerebral ocurre con mayor frecuencia en mujeres jóvenes con sobrepeso, y se sospecha que su causa podría ser hormonal. En algunas ocasiones, niños y adultos que no tienen sobrepeso si tienen un pseudotumor cerebral. Los antibióticos, los esteroides o las dosis elevadas de vitamina A también pueden producir un pseudotumor cerebral.

Si los síntomas no son graves, puede que no se necesite tratamiento. De lo contrario, los medicamentos o la cirugía pueden ser buenas opciones para disminuir la presión en la cabeza.

Infórmese más sobre la salud ocular en OjosSanos-una publicación de la Academia Americana de Oftalmología- en aao.org/salud-ocular.

CORTESIA DE:

