



Tratamiento anti-FCEV para la DMRE húmeda

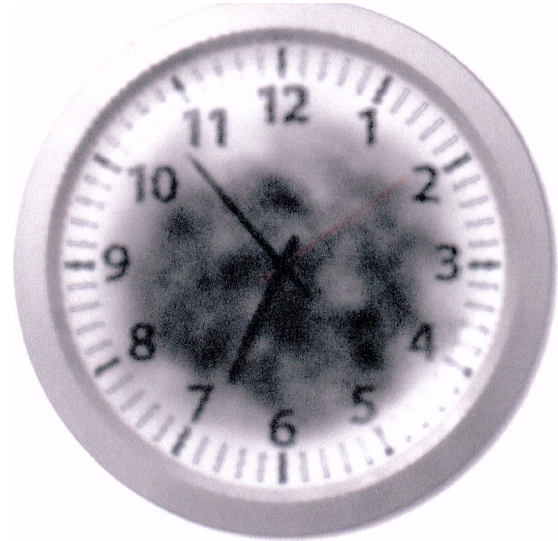
Tratamiento anti-FCEV para la DMRE húmeda

Si tiene un tipo determinado de DMRE (degeneración macular relacionada con la edad), su oftalmólogo puede tratarla con un medicamento llamado **anti-FCEV**.

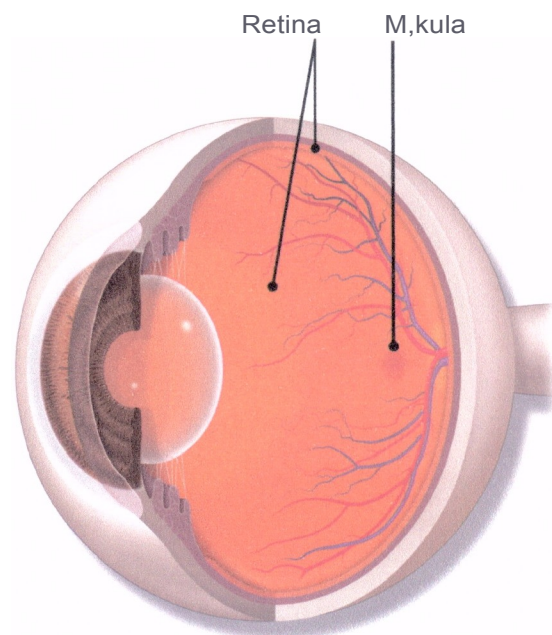
¿Qué es la DMRE?

La degeneración macular relacionada con la edad (DMRE) es un problema en la retina. Se produce cuando una parte de la retina llamada macula se daña. La DMRE le hace perder la visión central. No puede ver los detalles finos, ni de cerca ni de lejos. Sin embargo, la visión periférica (lateral) funciona normalmente. Por ejemplo, imagínese que está mirando un reloj con manecillas. Si tiene DMRE, quizá pueda ver los números del reloj pero no las manecillas.

La DMRE es muy común. Es una de las principales causas de pérdida de la visión en personas mayores de 50 años.



Cuando tiene DMRE, pudieran aparecer zonas oscuras en su visión central.



<® **Vocabulario util relacionado con los ojos**

Retina: capa de células nerviosas que recubren la pared posterior en el interior del ojo. Esta capa detecta la luz y envía señales al cerebro para que pueda ver.

Macula: zona pequeña pero importante en el centro de la retina. La macula es necesaria para ver con claridad los detalles de objetos frente a usted.

Drusas: partículas pequeñas blancas o amarillas que se forman debajo de la retina. En general no provocan pérdida de la visión. Sin embargo, si tiene muchas o son de gran tamaño puede significar que tiene DMRE.

Existen dos tipos de DMRE:

DMRE seca: este tipo de degeneración es bastante común. Aproximadamente el 80% (8 de cada 10) de las personas con DMRE tienen el tipo de degeneración seca. La DMRE seca se produce cuando algunas partes de la macula se vuelven más delgadas con la edad y crecen drusas. Esto hace que pierda visión central lentamente. Aun no hay tratamiento para la DMRE seca.

DMRE húmeda: este tipo es menos común pero mucho más grave. La DMRE húmeda se produce cuando crecen vasos sanguíneos anormales bajo la retina. Estos vasos pueden permear sangre o otros fluidos, lo que provoca cicatrices en la macula. La visión se pierde más rápido con DMRE húmeda que con DMRE seca.

Tratamiento anti-FCEV para la DMRE húmeda

Su oftalmólogo puede tratar su DMRE húmeda con un medicamento en el interior del ojo llamado **anti-FCEV**. Este medicamento desacelera o detiene el daño de los vasos sanguíneos anormales. El tratamiento anti-FCEV puede desacelerar la pérdida de la visión. A veces, incluso puede mejorar la visión.

El tratamiento anti-FCEV mejora la visión aproximadamente en la mitad (1 de cada 2) de las personas que lo hacen.

Así se administra el tratamiento anti-FCEV:

- El ojo se adormece para disminuir el dolor. Se puede colocar un dispositivo pequeño en el ojo para mantener los párpados abiertos.
- Con una aguja muy delgada, su oftalmólogo le inyecta el medicamento en la parte posterior del ojo. La inyección solo toma unos segundos.

Su oftalmólogo decidirá cuántos tratamientos necesita. Puede necesitar otros tipos de tratamiento en conjunto con el tratamiento anti-FCEV.

El beneficio del tratamiento anti-FCEV es que desacelera la pérdida de visión y puede mejorar la visión. Sin embargo, como cualquier otro medicamento o cirugía, existen riesgos con el tratamiento anti-FCEV. Estos riesgos pueden ser una infección o daño en partes del ojo. Su oftalmólogo puede ayudarlo a comprender los riesgos y beneficios del tratamiento anti-FCEV.

Resumen

El anti-FCEV es un tratamiento para las personas con DMRE húmeda. Este medicamento se inyecta en el ojo para desacelerar la pérdida de la visión y tratar de mejorar la visión.

Infórmese más sobre la salud ocular en OjosSanos-una publicación de la Academia Americana de Oftalmología- en aao.org/salud-ocular.

CORTESÍA DE: